



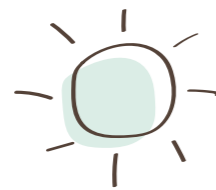
**Rincones de**  
***Mediodía***





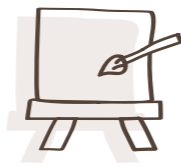
## Todas las ventajas de la ciudad en la naturaleza.

Unifamiliares en Cuarte de Huerva.



### Casas con luz propia

Luminosidad que envuelve estancias.



### Crea tu propio espacio

Máxima privacidad. Diseño a medida.



### Innovación y vanguardia

Diseño, calidades y eficiencia energética.

## Ventajas ¿Cómo te gustaría vivir?



### Máxima luminosidad

Su orientación al Sur y sus espléndidos ventanales permiten lograr la máxima luminosidad y obtener la mejor eficiencia energética.

### Diseño vanguardista

Unifamiliares únicos de esmeradas terminaciones. 3 y 4 dormitorios. Diseñados **a medida**, personalizados según tus necesidades.



### Fantásticas zonas comunes

Calidad de vida en la mejor zona de Cuarte de Huerva, un enclave natural a escasos minutos de Zaragoza, con todo lo que necesitas para el día a día.

## Ubicación

Ubicada en una de las mejores zonas de Cuarte de Huerva, a 6 minutos de Zaragoza, Rincones de Mediodía te ofrece todas las ventajas de vivir en la ciudad en un entorno natural.





## Eficiencia energética

### Sostenibilidad

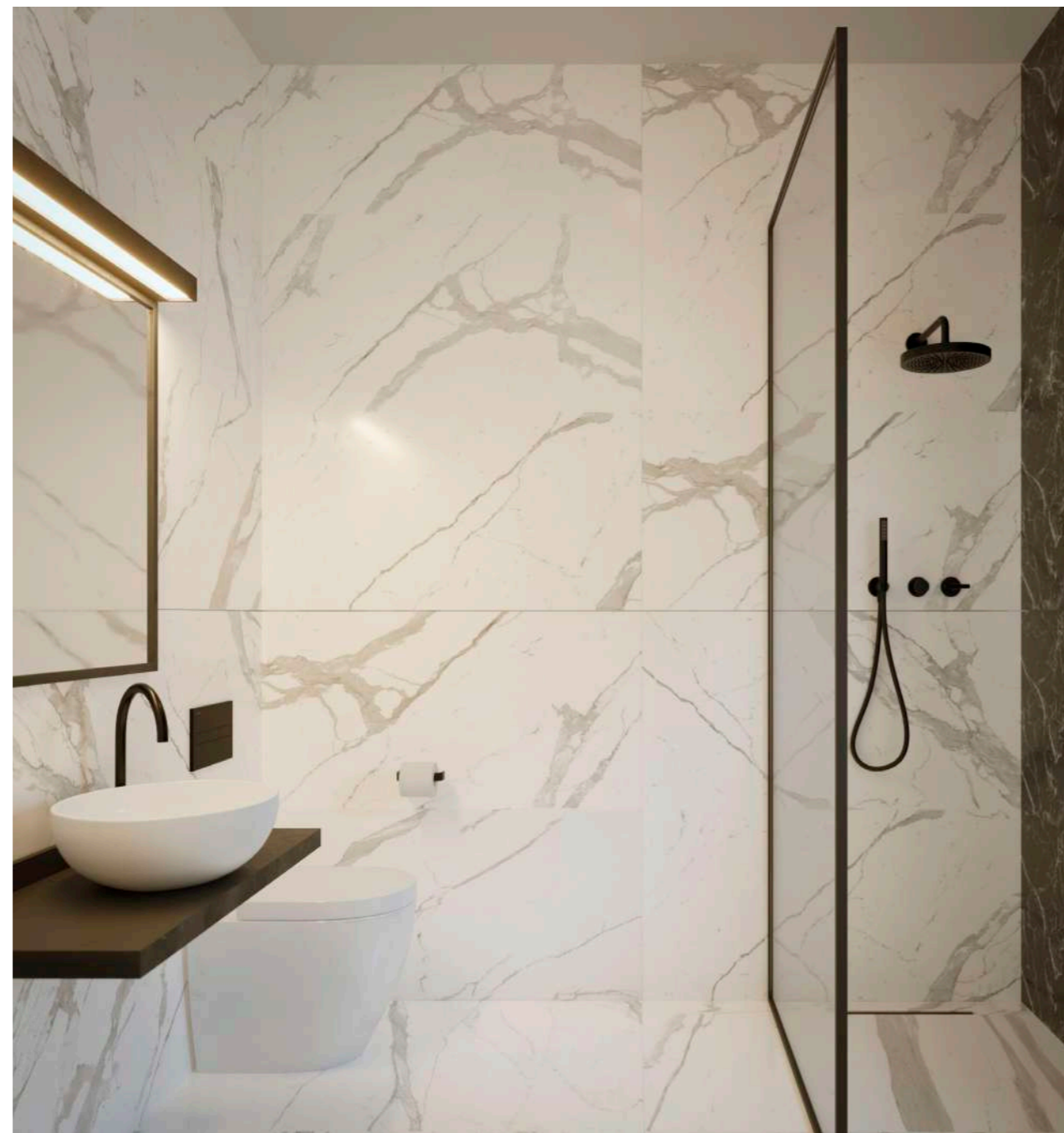
Incorporamos la mejor tecnología del mercado para disminuir el impacto medioambiental y reducir al máximo la factura de la luz, pudiendo llegar a ser autosostenibles.

Certificado Energético A en trámite.



 Memoria de  
calidades

Descubre las calidades de los materiales que empleamos en la cocina, baños, pavimentos, alicatados, carpintería, etc.



# Calidad y bienestar. Diseño, *practicidad y confort.*

## Estructura

- Cimentación mediante viga de cimentación corrida de hormigón armado.

- Estructura de hormigón armado incluso en la escalera interior.

- Cubierta plana con aislamiento térmico, acabada según CTE y terminada con tela asfáltica vista para exteriores.

- Control de ejecución de obra realizada por laboratorios homologados.

## Fachada

- Fachada de fábrica de ladrillo con revestimiento exterior de baldosas porcelánicas de gran formato colocadas con doble encolado y fijación mecánica vista (grapa) combinado con paramento de mortero blanco.

- Trasdosado interior auto portante de placas de yeso laminado y/o ladrillo cerámico.

## Tabiquería

- Separación entre viviendas formada por fábrica de ladrillo y/o trasdosado auto portante con placas de yeso laminado, con aislamiento térmico y acústico de lana mineral.

- Tabiquería interior de entramados auto portantes de placas de cartón yeso laminado o ladrillo cerámico con aislamiento térmico y acústico.

## Pavimentos y revestimientos

- Pavimento de tarima laminada flotante de dureza AC4 GRUPO PORCELANOSA colocado sobre lámina de absorción acústica al impacto tipo foam en salón, cocina, dormitorios, vestíbulos, y distribuidores.

- Rodapié de DM hidrófugo a juego con carpintería interior.

- Alicatado cerámico PORCELANOSA en paredes de baños y aseo.

- Pavimentos de gres porcelánico PORCELANOSA en baños y aseo.

- Gres antideslizante en las zonas exteriores con pavimentación cerámica.

- Hormigón fratasado en el resto de zonas exteriores pavimentadas.

## Pintura y falsos techos

- Pintura plástica lisa en tabiquería y en falsos techos de yeso laminado.

- Falsos techos interiores de placas de yeso laminado o registrables.

## Carpintería exterior

- Carpintería de PVC o de aluminio con rotura del puente térmico y acristalada con doble vidrio con cámara de aire, de alta transmisión luminosa, y estructura laminar en zonas de riesgo de rotura.

- Persianas de lamas con aislamiento térmico de poliuretano inyectado en su interior en las ventanas de todas las estancias excepto en aseos, baños y cristalera grande del salón.

- En baños y aseos vidrios traslúcidos sin persiana.

- Puerta de entrada a vivienda acorazada, lacada interiormente en blanco, lisa y con cerradura de seguridad.

- Puertas interiores de madera maciza aligerada, lisas, lacadas en blanco y manillas en acabado tipo inox.

## Calefacción y ACS

- Calefacción y producción de agua caliente sanitaria con sistema de aerotermia individual.

- Suelo radiante/refrescante en toda la vivienda.

## Telecomunicaciones

- Instalación de telecomunicaciones comunitaria exterior con toma de TV y datos en salón, cocina y todos los dormitorios de cada vivienda.

## Refrigeración

- Preinstalación de aire acondicionado con conductos y rejillas independiente de la aerotermia (no incluye máquinas).



## Baños y aseos

Equipado con aparatos sanitarios PORCELANOSA blancos.

- Lavabo con grifería monomando y con mueble inferior suspendido con cajón y espejo decorativo en la pared, en el baño secundario.

- En el baño principal la poza va colocada sobre la encimera con grifo de caño alto.

- En el aseo, lavabo con grifería monomando y espejo decorativo en la pared.

- Inodoro PORCELANOSA con tapa amortiguada y extraíble.

- Plato de ducha PORCELANOSA extraplano de resina con textura de pizarra con mampara incorporada y grifería monomando incluyendo barra para regular la altura.

## Cerrajería

- Barandillas interiores de vidrio con sujeciones metálicas.

- Barandillas exteriores de vidrio con sujeciones metálicas.

- Puerta automática de acceso al garaje con mando a distancia.

- Cerramientos perimetrales exteriores (según zonas) mediante: Verja modular formada por postes con placa soldada galvanizada y lamas galvanizadas y pintadas al horno o Cerramiento mediante verja de mallazo galvanizado.

## Instalación eléctrica

- Instalación eléctrica según REBT.

- Mecanismos eléctricos de primeras marcas.

- Electrificación de grado elevado en viviendas.

- Puntos de luz conmutados en pasillo y dormitorios.

- Instalación de vídeo portero electrónico individual por vivienda.

- Preinstalación incluso cableado para soluciones de recarga de vehículo eléctrico en garaje.

## Mobiliario de cocina

- Muebles de diseño superiores e inferiores en laminado de alta compresión con tiradores de acero inoxidable o uñeros integrados.

- Los cajones incluyen un sistema de frenado y extracción total con herrajes Hettich.

- Encimera y frente de cocina de material porcelánico.

- Amplia y abierta isla de cocina equipada con muebles bajos y encimera porcelánica a modo de cascada.

- Fregadero de acero inoxidable encastrado bajo encimera con grifería monomando.

- Campana extractora de diseño en acero inoxidable.

- Torre de Horno y Microondas.

- Placa de inducción.

- Lavadora y lavavajillas.

- Frigorífico combi con puerta de cristal negro.

- Electrodomésticos de marca TEKA, BALAY o HOTPOINT en función del modelo elegido.

## También incluido

- Jardín privado.

- Tomas de agua al exterior.

- Porche con gres cerámico antideslizante, con acceso desde el salón, con toma de luz.

- Pérgola metálica.

- Garaje con cubierta de hormigón armado impermeabilizada.

## Opcional

- Escalera interior de estructura metálica con barandilla acristalada.

- Instalación fotovoltaica de ahorro energético, compuesto por estructura, placas generadoras de energía y batería.

## Zona común

### Se entrega al finalizar la promoción

#### Incluye:

- Piscina con lámina de agua de 10 m x 4 m + 4 m x 2 m.

- Playa perimetral de gres.

- Manto de tierra vegetal con césped y sistema de riego.

- Sistema de iluminación del jardín que incluye luminarias.

- Colocación de arbolado según proyecto.

#### No Incluye:

- Mantenimiento de la piscina, de las instalaciones y del césped desde la entrega de las viviendas.

- Andador perimetral de la zona común.





La casa con la que sueñas  
Planos de los chalets en venta





PLANTA BAJA



PLANTA PRIMERA

**Rincones de Mediodía**

**CASA D**  
DISTRIBUCIÓN - OPCIÓN 3 DORMITORIOS  
E\_1/100 (A3) || E\_1/200 (A4)

**PLANTA BAJA**  
SUP. ÚTIL INTERIOR.....84,75 m<sup>2</sup>  
SUP. ÚTIL EXTERIOR.....83,22 m<sup>2</sup>  
SUP. ÚTIL.....167,97 m<sup>2</sup>

**PLANTA PRIMERA**  
SUP. ÚTIL INTERIOR.....61,17 m<sup>2</sup>  
SUP. ÚTIL EXTERIOR.....10,37 m<sup>2</sup>  
SUP. ÚTIL..... 71,54m<sup>2</sup>

**SUP. ÚTIL TOTAL.....239,51 m<sup>2</sup>**



PLANTA BAJA



PLANTA PRIMERA

**Rincones de Mediodía**

**CASA D**  
DISTRIBUCIÓN - OPCIÓN 4 DORMITORIOS  
E\_1/100 (A3) || E\_1/200 (A4)

**PLANTA BAJA**  
SUP. ÚTIL INTERIOR.....84,75 m<sup>2</sup>  
SUP. ÚTIL EXTERIOR.....83,22 m<sup>2</sup>  
SUP. ÚTIL.....167,97 m<sup>2</sup>

**PLANTA PRIMERA**  
SUP. ÚTIL INTERIOR.....59,80 m<sup>2</sup>  
SUP. ÚTIL EXTERIOR.....10,37 m<sup>2</sup>  
SUP. ÚTIL..... 70,17m<sup>2</sup>

**SUP. ÚTIL TOTAL.....238,14 m<sup>2</sup>**



La información gráfica que contiene este documento es orientativa y ha sido elaborada a partir de proyecto básico, pudiendo estar sujeto a modificaciones por razones técnicas, comerciales o jurídicas. Todo el mobiliario y ornamentos de los paramentos verticales ha sido incluido a meros efectos decorativos, no formando parte en ningún caso de las viviendas objeto de venta.

La información gráfica que contiene este documento es orientativa y ha sido elaborada a partir de proyecto básico, pudiendo estar sujeto a modificaciones por razones técnicas, comerciales o jurídicas. Todo el mobiliario y ornamentos de los paramentos verticales ha sido incluido a meros efectos decorativos, no formando parte en ningún caso de las viviendas objeto de venta.



PLANTA BAJA

PLANTA PRIMERA



**CASA E**  
DISTRIBUCIÓN - OPCIÓN 3 DORMITORIOS  
E\_1/100 (A3) || E\_1/200 (A4)

**PLANTA BAJA**  
SUP. ÚTIL INTERIOR.....84,89 m<sup>2</sup>  
SUP. ÚTIL EXTERIOR.....83,94 m<sup>2</sup>  
SUP. ÚTIL.....168,83 m<sup>2</sup>

**PLANTA PRIMERA**  
SUP. ÚTIL INTERIOR.....61,23 m<sup>2</sup>  
SUP. ÚTIL EXTERIOR.....10,37 m<sup>2</sup>  
SUP. ÚTIL..... 71,60m<sup>2</sup>

**SUP. ÚTIL TOTAL.....240,43 m<sup>2</sup>**



La información gráfica que contiene este documento es orientativa y ha sido elaborada a partir de proyecto básico, pudiendo estar sujeto a modificaciones por razones técnicas, comerciales o jurídicas. Todo el mobiliario y ornamentos de los paramentos verticales ha sido incluido a meros efectos decorativos, no formando parte en ningún caso de las viviendas objeto de venta.



PLANTA BAJA

PLANTA PRIMERA



**CASA E**  
DISTRIBUCIÓN - OPCIÓN 4 DORMITORIOS  
E\_1/100 (A3) || E\_1/200 (A4)

**PLANTA BAJA**  
SUP. ÚTIL INTERIOR.....84,89 m<sup>2</sup>  
SUP. ÚTIL EXTERIOR.....83,94 m<sup>2</sup>  
SUP. ÚTIL.....168,83 m<sup>2</sup>

**PLANTA PRIMERA**  
SUP. ÚTIL INTERIOR.....59,87 m<sup>2</sup>  
SUP. ÚTIL EXTERIOR.....10,37 m<sup>2</sup>  
SUP. ÚTIL..... 70,24m<sup>2</sup>

**SUP. ÚTIL TOTAL.....239,07 m<sup>2</sup>**



La información gráfica que contiene este documento es orientativa y ha sido elaborada a partir de proyecto básico, pudiendo estar sujeto a modificaciones por razones técnicas, comerciales o jurídicas. Todo el mobiliario y ornamentos de los paramentos verticales ha sido incluido a meros efectos decorativos, no formando parte en ningún caso de las viviendas objeto de venta.



PLANTA BAJA

La información gráfica que contiene este documento es orientativa y ha sido elaborada a partir de proyecto básico, pudiendo estar sujeta a modificaciones por razones técnicas, comerciales o jurídicas. Todo el mobiliario y ornamentos de los paramentos verticales ha sido incluido a meros efectos decorativos, no formando parte en ningún caso de las viviendas objeto de venta.

**Rincones de Mediodía**

**CASA F**  
DISTRIBUCIÓN - PLANTA BAJA  
E\_1/100 (A3) || E\_1/200 (A4)

**PLANTA BAJA**  
SUP. ÚTIL INTERIOR.....66,39 m<sup>2</sup>  
SUP. ÚTIL EXTERIOR.....108,19 m<sup>2</sup>  
SUP. ÚTIL.....174,58 m<sup>2</sup>



PLANTA BAJA

La información gráfica que contiene este documento es orientativa y ha sido elaborada a partir de proyecto básico, pudiendo estar sujeta a modificaciones por razones técnicas, comerciales o jurídicas. Todo el mobiliario y ornamentos de los paramentos verticales ha sido incluido a meros efectos decorativos, no formando parte en ningún caso de las viviendas objeto de venta.

**Rincones de Mediodía**

**CASA F**  
DISTRIBUCIÓN - PLANTA BAJA  
E\_1/100 (A3) || E\_1/200 (A4)

**PLANTA BAJA**  
SUP. ÚTIL INTERIOR.....66,39 m<sup>2</sup>  
SUP. ÚTIL EXTERIOR.....108,19 m<sup>2</sup>  
SUP. ÚTIL.....174,58 m<sup>2</sup>

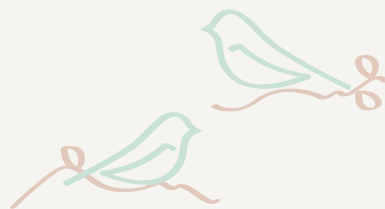
**PLANTA PRIMERA (4 dorm)**  
SUP. ÚTIL INTERIOR.....59,95 m<sup>2</sup>  
SUP. ÚTIL EXTERIOR.....10,25 m<sup>2</sup>  
SUP. ÚTIL..... 70,20m<sup>2</sup>

**PLANTA PRIMERA (3 dorm)**  
SUP. ÚTIL INTERIOR.....61,31 m<sup>2</sup>  
SUP. ÚTIL EXTERIOR.....10,25 m<sup>2</sup>  
SUP. ÚTIL..... 71,56m<sup>2</sup>

**SUP. ÚTIL TOTAL (4dorm).....244,78 m<sup>2</sup>**  
**SUP. ÚTIL TOTAL (3dorm).....246,14 m<sup>2</sup>**







## Comercializa

[www.sueloymetropoli.com](http://www.sueloymetropoli.com)  
C/ Morería 1, 1º D, 50004 Zaragoza  
Tlf. 976 958 847

## Promueve

Global Gestión Zaragoza S.L.  
C/ Morería 1, 1º D, 50004 Zaragoza  
Tlf. 976 958 847